

Свинцово-кислотные необслуживаемые аккумуляторы Delta серии DTM отличаются высокой надежностью и повышенной энергоотдачей. Они были специально разработаны для использования в источниках резервного и бесперебойного питания, кассовых аппаратах, медицинском оборудовании, переносных приборах и других областях приборостроения.



### Конструкция батареи

|           |                 |                 |           |        |        |        |               |                |
|-----------|-----------------|-----------------|-----------|--------|--------|--------|---------------|----------------|
| Компонент | Полож. пластина | Отриц. пластина | Контейнер | Крышка | Клапан | Клеммы | Сепаратор     | Электролит     |
| Материал  | Диоксид свинца  | Свинец          | ABS       | ABS    | Каучук | Медь   | Стекловолокно | Серная кислота |

### Технические характеристики

|  |                             |
|--|-----------------------------|
| Номинальное напряжение                                       | 12В                         |
| Число элементов  | 6                           |
| Срок службы  | 5 лет                       |
| Номинальная емкость (25°C)                                   |                             |
| 10 часовой разряд (6.5А, 10.5В)                              | 65Ач                        |
| 5 часовой разряд (10.9А, 10.5В)                              | 54.5Ач                      |
| 1 часовой разряд (44.2А, 9.6В)                               | 44.2Ач                      |
| Внутреннее сопротивление полностью заряженной батареи (25°C) | 6мОм                        |
| Саморазряд   | 3% емкости в месяц при 20°C |
| <b>Рабочий диапазон температур</b>                           |                             |
| Разряд   | -20~60°C                    |
| Заряд  | -10~60°C                    |
| Хранение   | -20~60°C                    |
| Макс. разрядный ток (25°C)                                   | 650А(5с)                    |
| Ток короткого замыкания                                      | 1700А                       |
| Циклический режим  | 14.4-14.7В                  |
| Макс. зарядный ток   | 19.5А                       |
| Температурная компенсация                                    | -30мВ/°С                    |
| Буферный режим   | 13.6-13.8В                  |
| Температурная компенсация                                    | -20мВ/°С                    |

### Особенности

- Технология AGM позволяет рекомбинировать 99% выделяемого газа
- Нет ограничений на воздушные перевозки
- Соответствие требованиям UL
- Эксплуатация в любом положении
- Легированные кальцием свинцовые пластины обеспечивают высокую плотность энергии
- Большой срок службы
- Необслуживаемые, нет необходимости в доливе воды
- Низкий саморазряд

### Габариты, вес

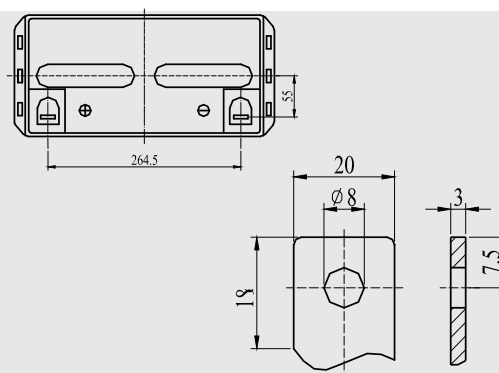
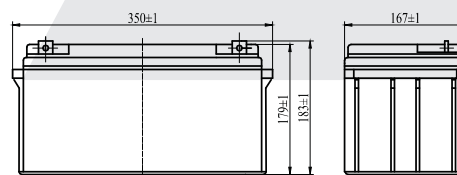
|                   |      |
|-------------------|------|
| Длина, мм         | 350  |
| Ширина, мм        | 167  |
| Высота, мм        | 179  |
| Полная высота, мм | 183  |
| Вес, кг           | 22.2 |

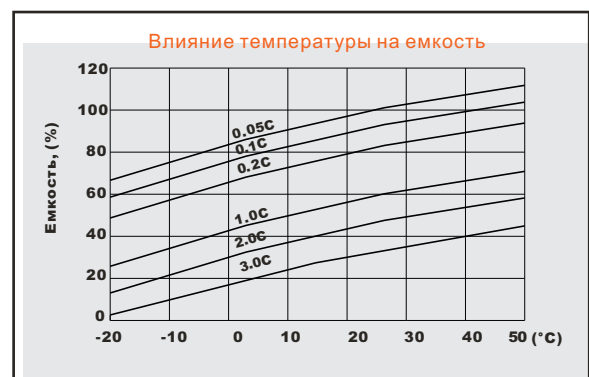
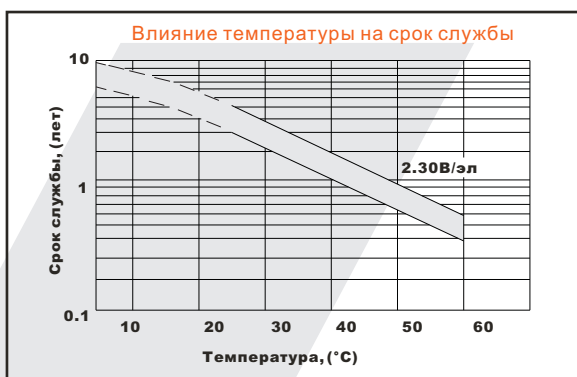
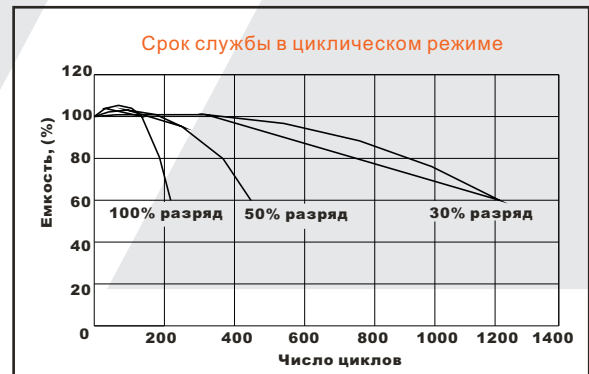
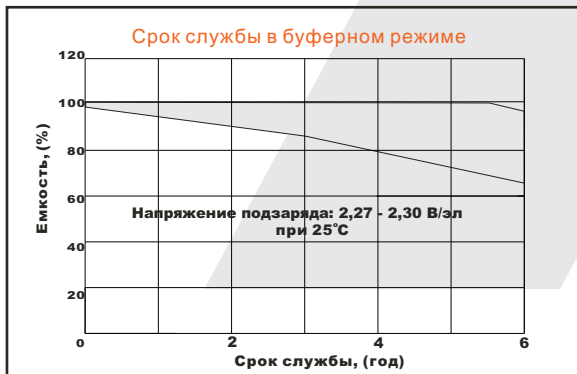
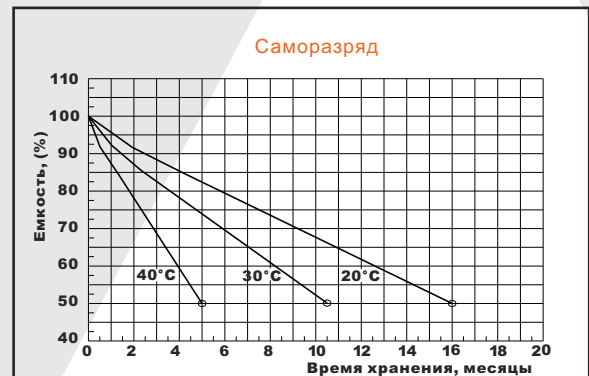
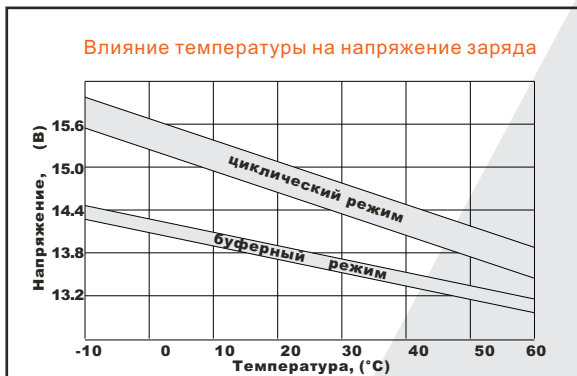
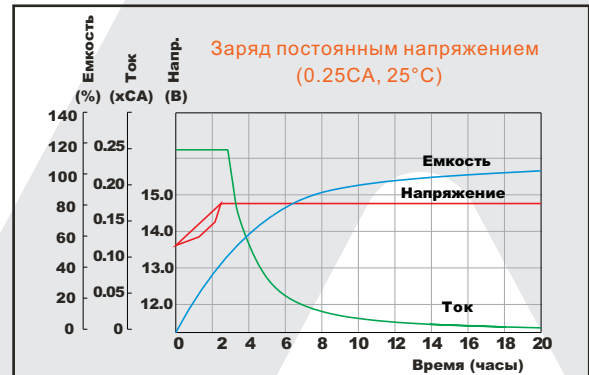
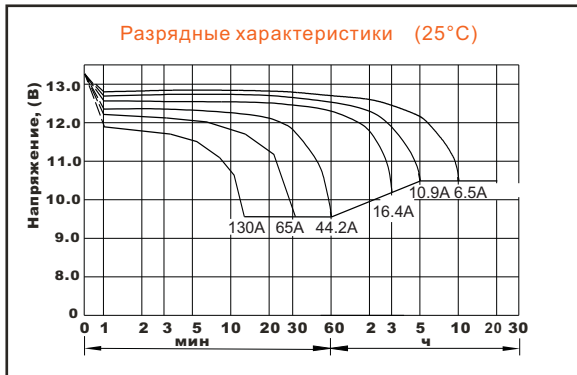
### Разряд постоянным током, А (при 25°C)

| В/эл  | 5м  | 10м | 15м | 30м  | 1ч   | 3ч   | 5ч   | 10ч  |
|-------|-----|-----|-----|------|------|------|------|------|
| 1.60В | 215 | 160 | 125 | 70.5 | 44.2 | 17.2 | 11.6 | 6.74 |
| 1.65В | 203 | 154 | 120 | 68.4 | 43.1 | 16.8 | 11.3 | 6.68 |
| 1.70В | 191 | 143 | 114 | 66.3 | 42.0 | 16.4 | 11.1 | 6.60 |
| 1.75В | 178 | 132 | 108 | 64.1 | 40.9 | 16.0 | 10.9 | 6.50 |
| 1.80В | 165 | 120 | 100 | 61.8 | 40.0 | 15.7 | 10.7 | 6.40 |

### Разряд постоянной мощностью, Вт (при 25°C)

| В/эл  | 5м  | 10м | 15м | 30м | 45м  | 1ч   | 2ч   | 3ч   | 5ч   |
|-------|-----|-----|-----|-----|------|------|------|------|------|
| 1.60В | 381 | 282 | 204 | 122 | 98.0 | 80.8 | 48.7 | 34.5 | 22.8 |
| 1.65В | 359 | 267 | 200 | 120 | 96.5 | 79.0 | 47.7 | 33.8 | 22.6 |
| 1.70В | 337 | 252 | 197 | 118 | 94.5 | 77.2 | 46.7 | 33.1 | 22.1 |
| 1.75В | 315 | 237 | 193 | 116 | 92.4 | 75.4 | 45.6 | 32.4 | 21.9 |
| 1.80В | 303 | 220 | 183 | 114 | 90.0 | 75.5 | 44.4 | 31.7 | 21.7 |





197110, Санкт-Петербург, Малый пр. ПС д.4  
(812) 235-1775  
(812) 235-6714

E-mail: [mail@simetaplus.ru](mailto:mail@simetaplus.ru)

[www.ups.simeta.ru](http://www.ups.simeta.ru)